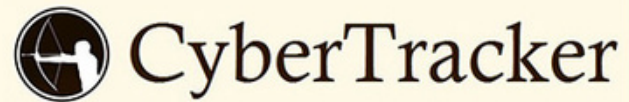


Aplicació SEMICE-HÀBITAT amb Cybertracker

Instruccions d'instal·lació



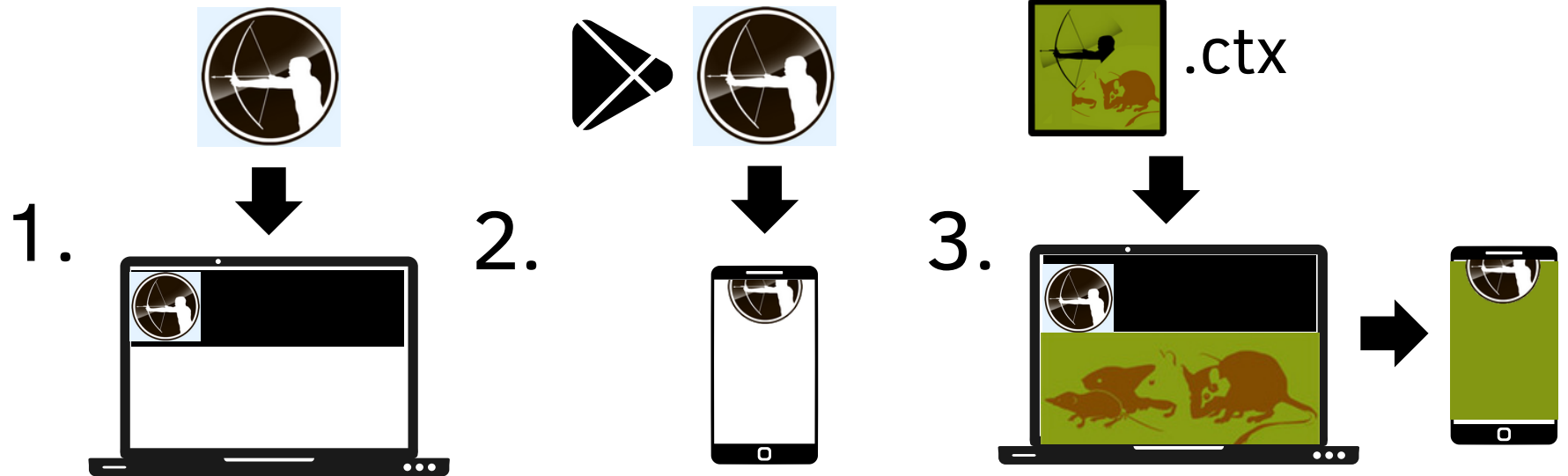
El Cybertracker es un software que s'instal·la a l'ordinador i permet crear bases de dades i generar un formulari/aplicació mòbil per recollir les dades en el camp

Aquestes instruccions us guiaran en el procés d'instal·lar el software Cybertracker i la base de dades & formulari-mòbil creada per al projecte semice-HABITAT, i facilitar la recollida de dades d'acord amb el protocol establert

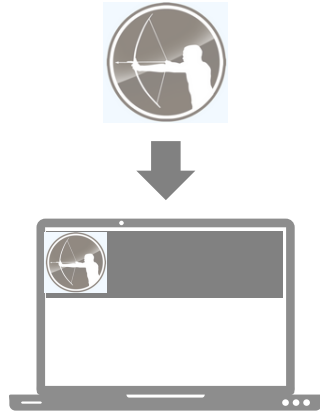
Podeu consultar també, les indicacions que trobareu a la mateix pàgina de cybertracker:
<https://cybertracker.org/tutorial/quick-introduction/>

INSTAL·LACIÓ

En 3 passos:



1.Descargar el software

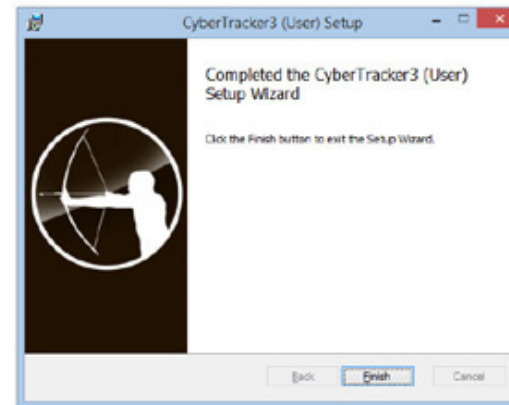
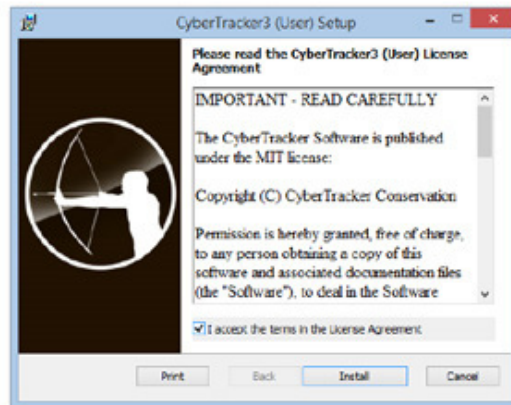


<http://www.cybertracker.org/software/free-download>

i instal·lar-l'ho a l'ordinador

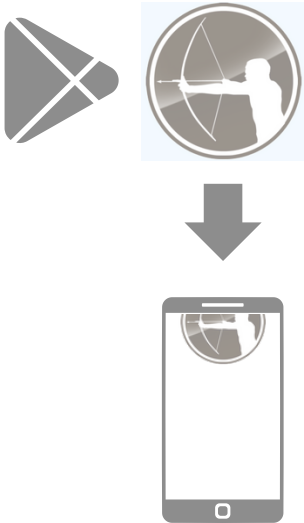


ct3376u.msi



Versió només per Windows !

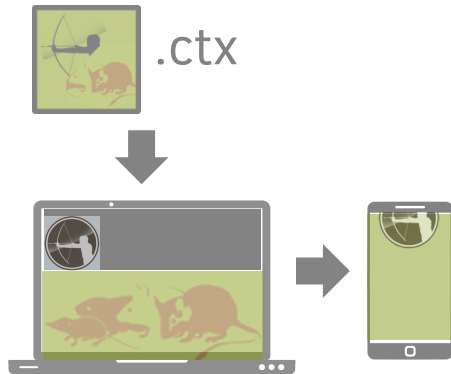
2. Instal·lar el cybertracker al mòbil



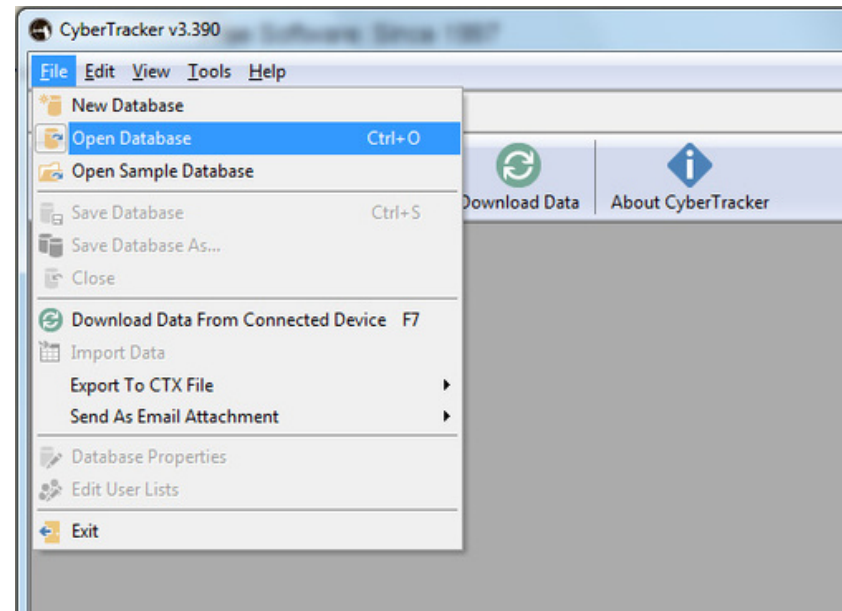
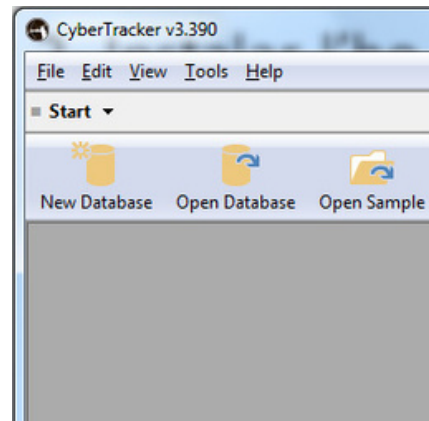
Des de Play Store o la App Store, busqueu el Cybertracker i el descarregueu i l'instal·leu com és fa habitualment amb totes les aplicacions.



3a. Carregar la bd SEMICE-HÀBITAT al PC



Al PC obriu el programa Cybertracker

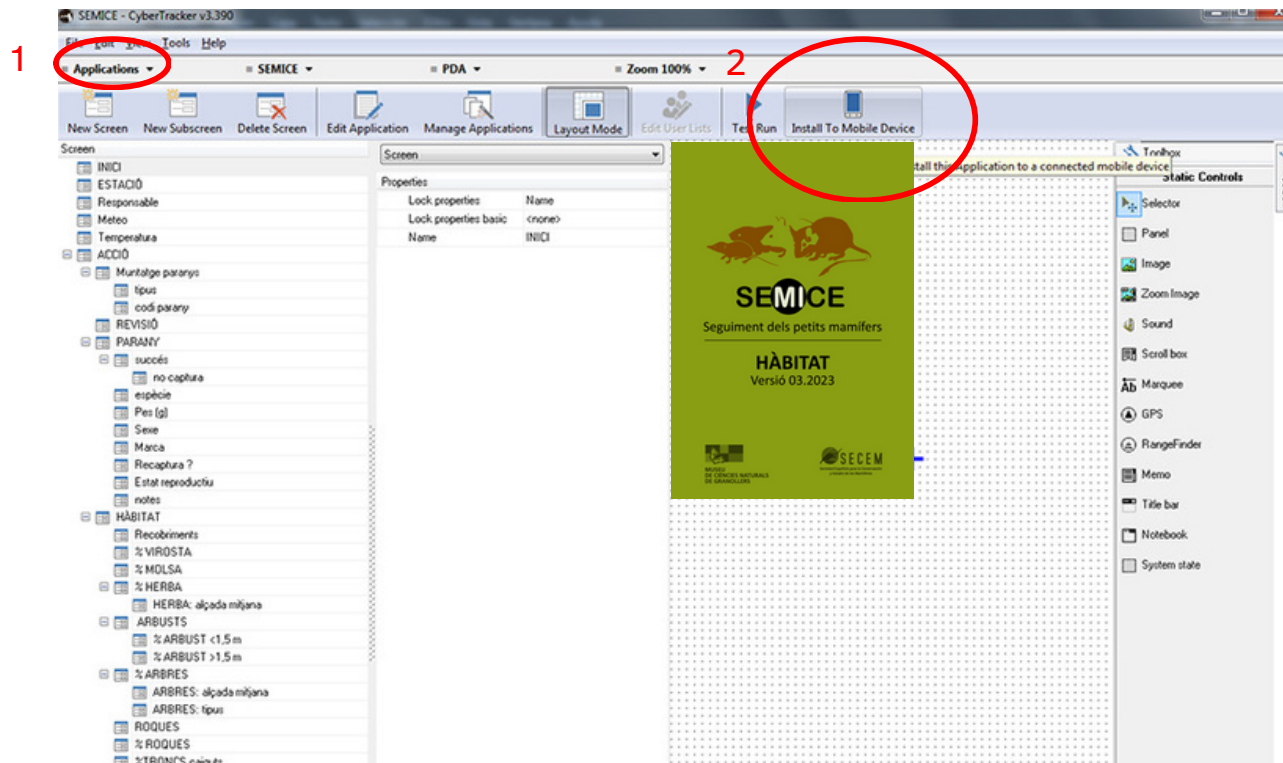


File>Open Database>... busqueu l'arxiu que us
facilitem "SEMICE_HABITAT_Vxx.CTX"

3b. Carregar l'aplicatiu S.-HÀBITAT al mòbil

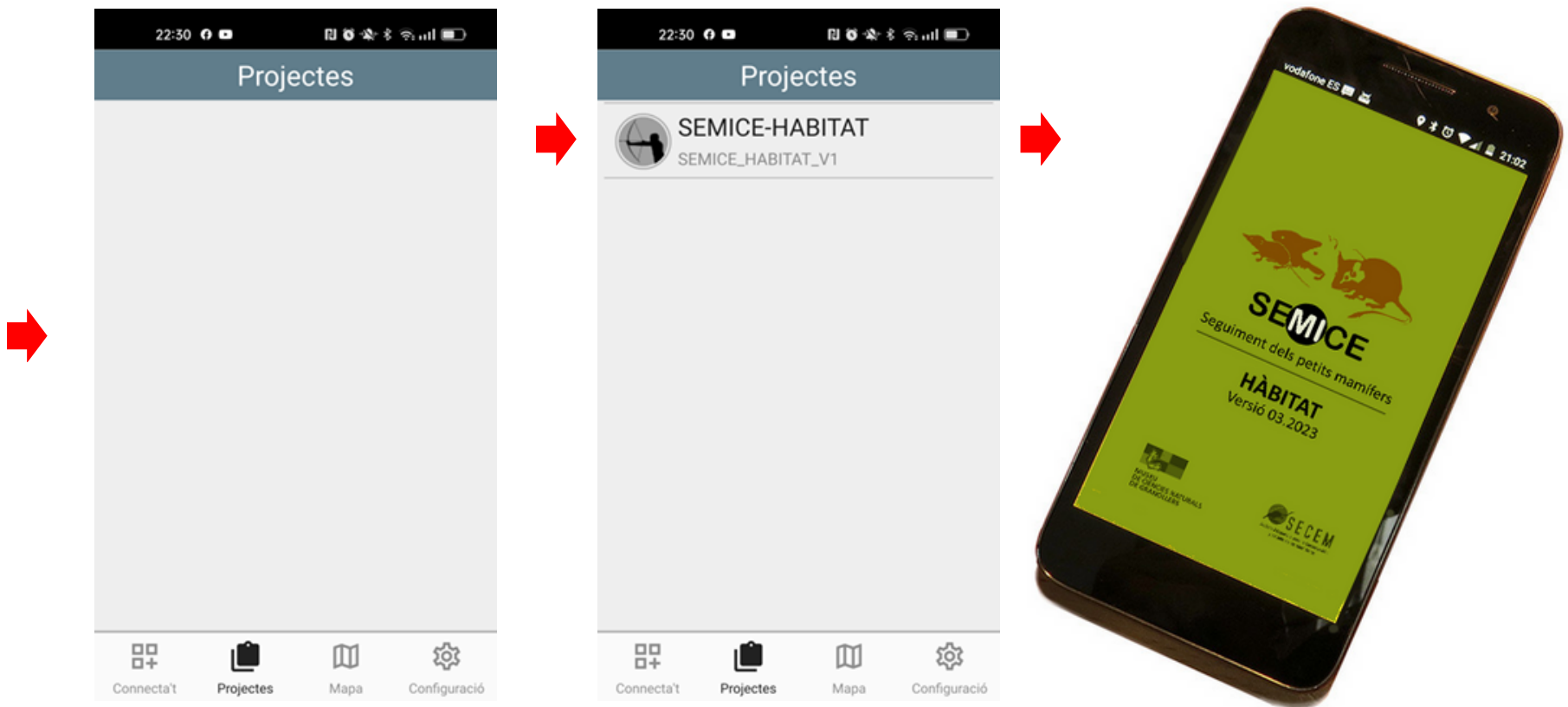
Un cop instal·lada la base de dades, envieu el formulari-aplicació corresponent al mòbil perquè, s'incorpori a l'App-cybertracker com a nou projecte.

Assegureu-vos que el mòbil està connectat a l'ordinador i seleccioneu el menu "applications" en la barra principal de menús. (1)



Cliqueu "Install To Mobile Device" (2)

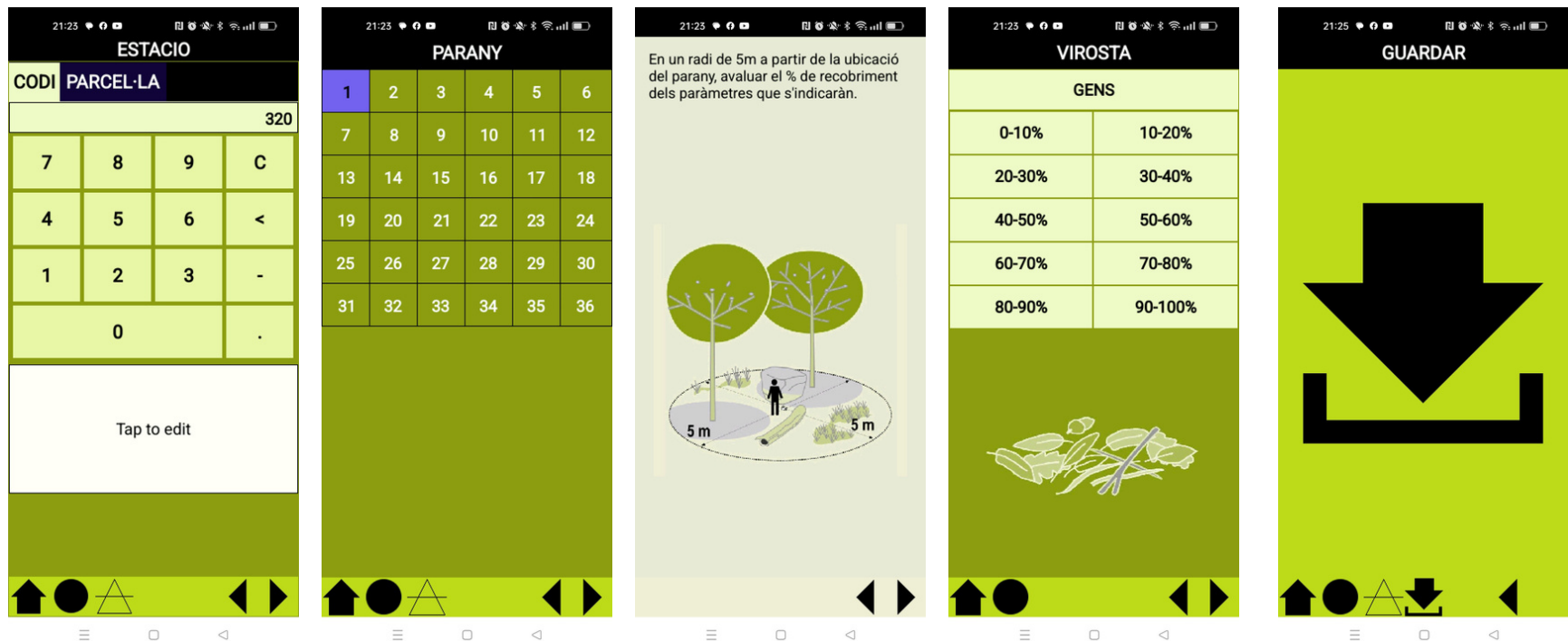
S'instal·larà al CyberTracker del mòbil. El projecte SEMICE-HABITAT apareixerà a la primera pantalla del Cybertracker. Cliqueu-lo i ...

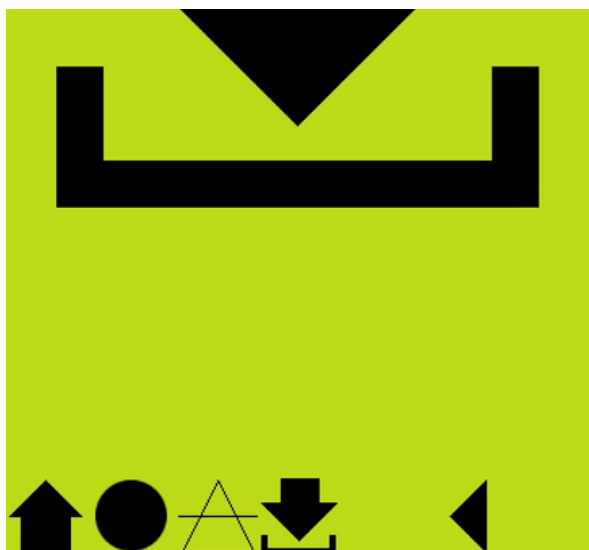


...Llestos!, el programa és a punt per anar a treballar al camp.

RECOLLIDA DE DADES

A les primeres pantalles haureu d'identificar la Parcel·la, per codi i/o denominació (pestanya PARCEL·LA) i posar el numero de parany, que pertoqui. L'emplaçament exacte del parany, és el punt central de la superfície rodona de 5 m de radi que heu d'avaluar. A partir d'aquí es van succeint les pantalles per anotar els diferents parametres. S'intercal·len algunes pantalles explicatives. Al final, la fletxa cap avall, permet guardar el registre per aquell parany i seleccionar el següent.





A la barra inferior hi trobareu diversos símbols, especialment al final de les seqüències.



- Endarrere.



- Guardar el registre. Retorn a la pàgina de selecció del punt.



- Consultar la lectura del GPS del mòbil, al moment.



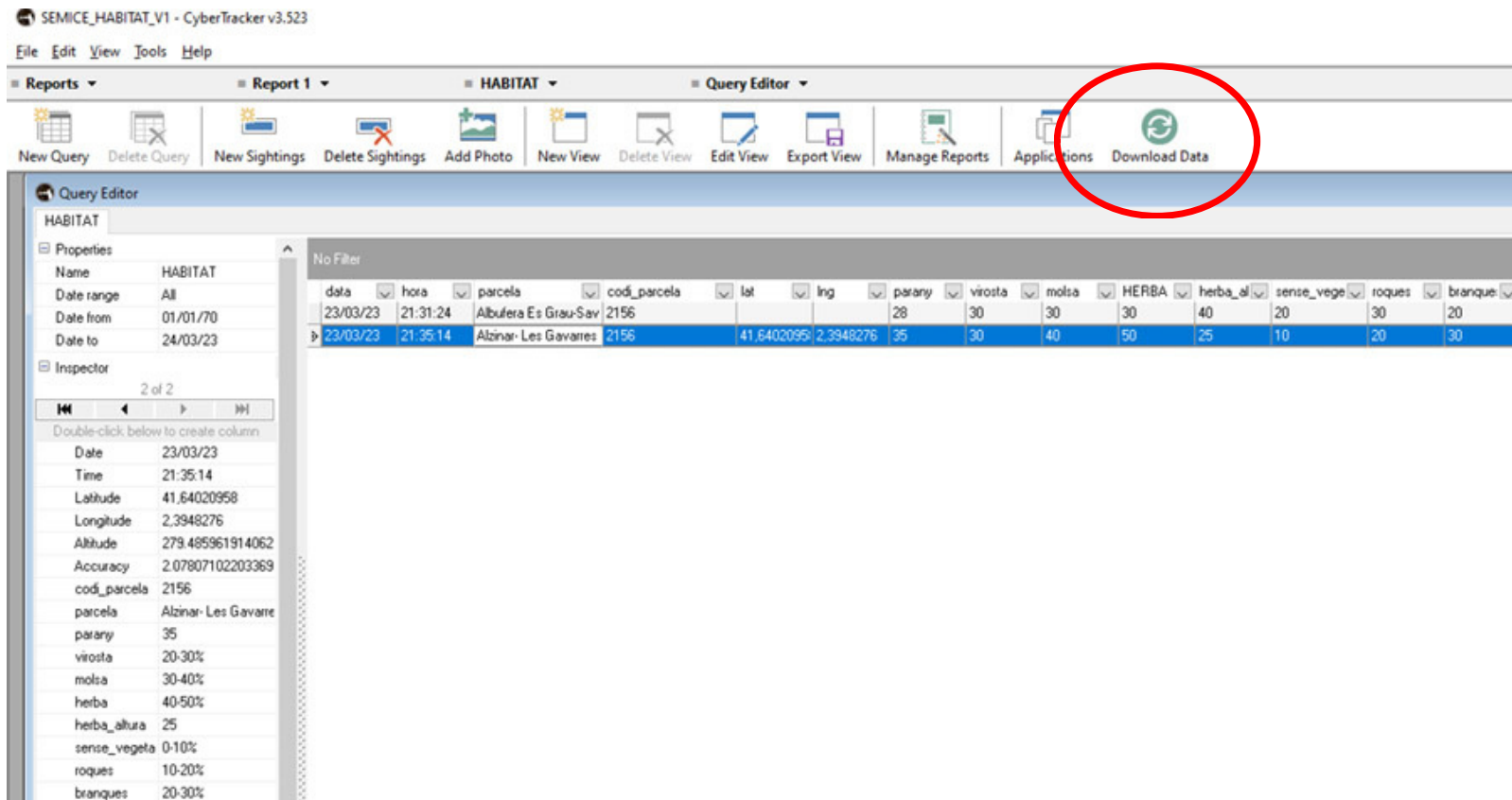
- Consultar els registres entrats, en una taula, tipus full de càlcul.



- Tornar a la pàgina inicial. Recomanem anar-hi abans d'abandonar l'aplicació.

Bolcar les dades a l'ordinador

Connecteu el mòbil a l'ordinador. Obriu el Cybertracker i busqueu la visualització “Reports”, que mostra les taules. Cliqueu el botó “Download data” o seleccioneu això mateix en el menú “File”



The screenshot shows the CyberTracker v3.523 interface. The title bar indicates the project is 'SEMICE_HABITAT_V1'. The menu bar includes File, Edit, View, Tools, and Help. The toolbar contains buttons for New Query, Delete Query, New Sightings, Delete Sightings, Add Photo, New View, Delete View, Edit View, Export View, Manage Reports, Applications, and Download Data. The 'Download Data' button is circled in red. The main window is divided into a 'Query Editor' on the left and a data table on the right. The 'Query Editor' shows properties for 'HABITAT', including Name, Date range, Date from, Date to, and an Inspector section with various fields like Date, Time, Latitude, Longitude, Altitude, Accuracy, and various vegetation codes. The data table on the right displays a list of sightings with columns for date, time, location, and various vegetation codes.

data	hora	parcela	codi_parcela	lat	lng	parany	viosta	molta	HERBA	herba_al	sense_vege	roques	branques
23/03/23	21:31:24	Albufera Es Grau-Sav	2156			28	30	30	30	40	20	30	20
23/03/23	21:35:14	Alzinar- Les Gavarres	2156	41.6402095	2.3948276	35	30	40	50	25	10	20	30

Després d'alguns segons, s'actualitzarà la taula, incorporant els nous registres.

Darreres indicacions

Abans d'anar al camp a recollir dades feu proves a casa per assegurar que la operativitat es completa i que ,un cop recollides les dades amb el dispositiu, les podeu transferir sense problemes a l'ordinador.

Aquesta es una versió d'assaig de l'aplicació. Ben segur que conté errors o imperfeccions. Agraïrem qualsevol observació que ajudi a millorar-la.

Moltes gràcies per la vostra col·laboració!



SEMICE

Seguiment dels petits mamífers