

# METODOLOGIA. *Identificació de les espècies*

**Ratolins (F. Muridae): Mida petita (10-45 g), musell allargat, ulls grans, orelles i cua llargues**

	Espècie	Area	Coloració	Pes (g)	Cua (mm)	Mamelles
Ratolins	1/ Apodemus sylvaticus	M+E+P	D: Marró-rogenca; V: Gris clar, blanc	15-40	86-118	3: 1(P)+2(I)
	2/ Apodemus flavicollis	E+P+M	D: Marró-rogenca; V: Blanquinòs	15-45	100-130	3: 1(P)+2(I)
	3/ Mus spretus	M+E	D: Marró V: Gris	10-25	60-77	5: 3(P)+2(I)
	4/ Mus musculus	M+E+P	D: Marró clar, gris fosc; V: Gris	12-30	73-102	5: 3(P)+2(I)

## *Criteris de determinació específica*

- 1) Longitud de la cua  
1a) inferior a la del cap i cos junts: → Sp. 3  
1b) superior o semblant a la del cap i cos junts: → Sp. 1,2 i 4
- 2) Longitud peu posterior  
2a) superior a 19 mm → Sp. 1,2  
2b) inferior a 19 mm → Sp. 3,4
- 3) Mida dels ulls relativa al cap  
3a) grans i de vegades surtints quan es manipula l'individu → Sp. 1,2  
3b) més petits → Sp. 3,4
- 4) Parells de mamelles pectorals  
4a) Un → Sp. 1,2  
4b) Tres → Sp. 3,4

# METODOLOGIA. *Identificació de les espècies*

*Mus musculus*



# METODOLOGIA. *Identificació de les espècies*



## *Apodemus sylvaticus*/*Apodemus flavicollis*



*Pràcticament indistingibles en mà*

Solament si es tracta d'adults, la coloració més vermellós-lleonat del dors i laterals de *flavicollis*, el musell una mica més allargat, i la cua proporcionalment més llarga, poden ajudar a diferenciar-los. Altra criteri útil és que generalment els ratolins lleonats xisclen quan són manipulats, mentre que els ratolins de bosc no acostumen a fer-ho.

## *Apodemus sylvaticus*/*Apodemus flavicollis*

Poblacions nordeuropees d'*A.flavicollis* es caracteritzen per la seva mida més gran, i la presència d'un collar groguenc complet molt característic, present fins i tot en els subadults (encara que és grisenc).

A Catalunya les dues espècies tenen gairebé la mateixa mida, i *A.flavicollis* no té collar, simplement una taca del mateix color que el dors i que pot ser més o menys extensa, però aquesta també és present en *A.sylvaticus*.



# METODOLOGIA. *Identificació de les espècies*



# METODOLOGIA. *Identificació de les espècies*



# METODOLOGIA. *Identificació de les espècies*





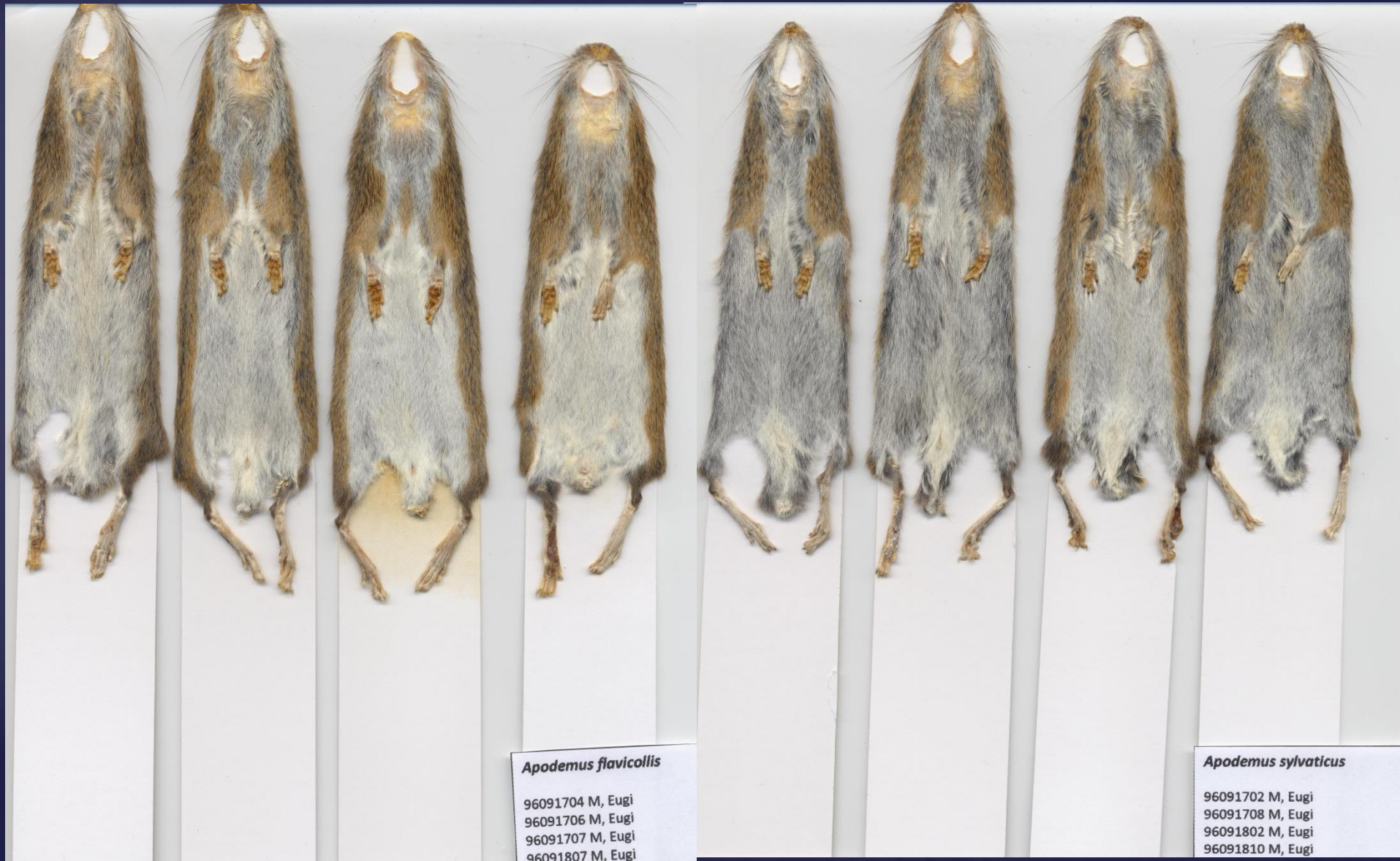
# METODOLOGIA. *Identificació de les espècies*



# METODOLOGIA. Identificació de les espècies



# METODOLOGIA. *Identificació de les espècies*

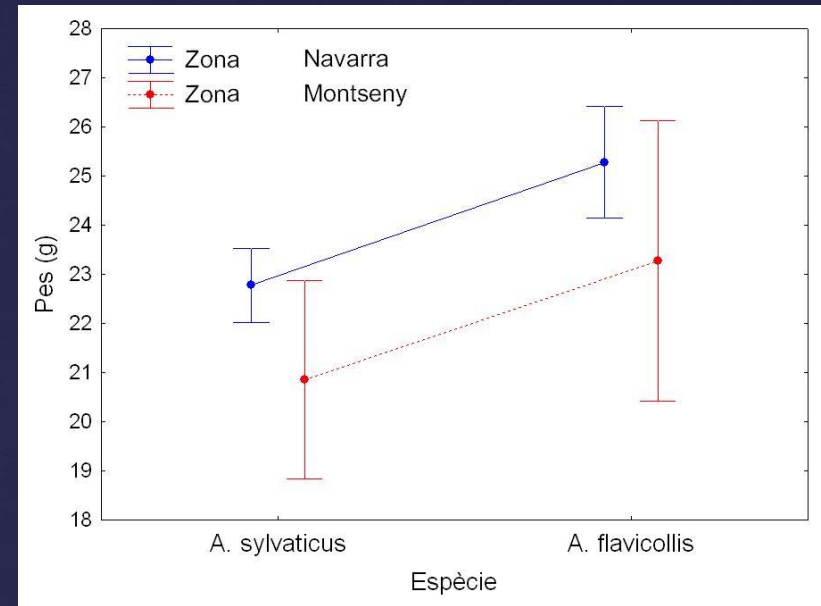
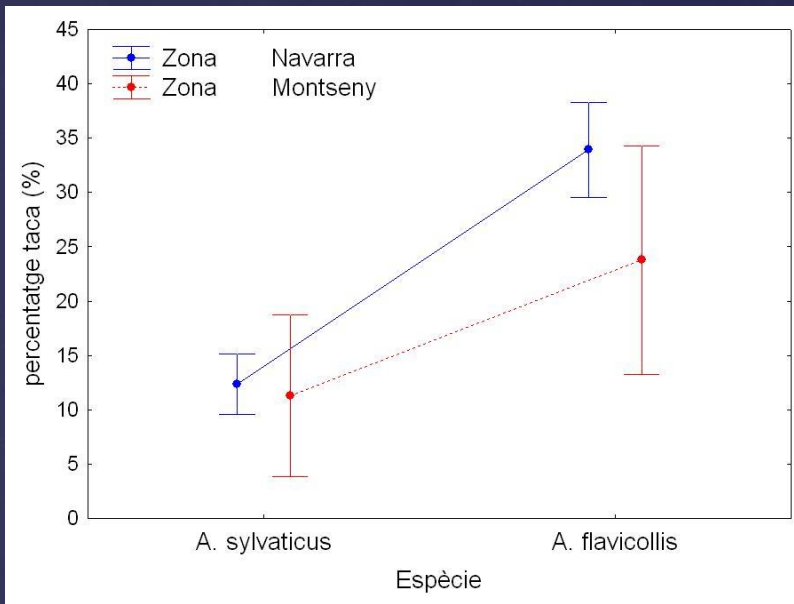


# METODOLOGIA. *Identificació de les espècies*



Figura 9: Alguns dels caràcters diferencials comentats entre els exemplars d'*A. sylvaticus* (a) i *A. flavicollis* (b) de la zona del Montseny (Catalunya). Així com les tonalitats del dors (a1 i b1), la presència o absència de marge blanc a les orelles (a2 i b2) i la tonalitat del ventre (a3 i b3).

# METODOLOGIA. Identificació de les espècies



Espècie	Presència marge	Absència marge	TOTAL
<i>A. sylvaticus</i>	53	11	64
<i>A. flavicollis</i>	1	27	28
TOTAL	54	38	92



Figura 15: Imatge de la presència de marge a les orelles d'un exemplar d'*A. sylvaticus* (a) i absència en un exemplar d'*A. flavicollis* (b)

Taula 6. Distribució de les pells en funció de la presència o absència de marge clar a les orelles

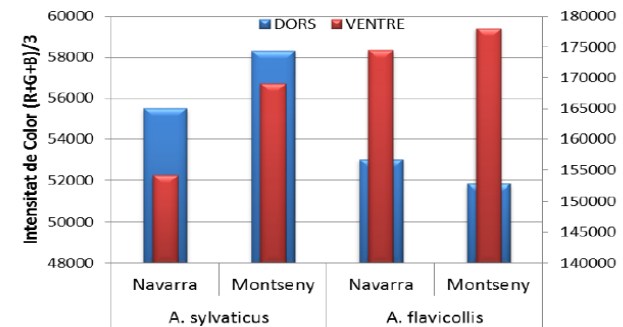


Figura 14: Gràfic on es mostra la diferent coloració de pelatge per les poblacions d'*Apodemus sp* estudiades. Podem observar com *A. sylvaticus* presenta un dors més intens (fosc) que no pas *A. flavicollis*, mentre que la coloració ventral és més intensa en *A. flavicollis*. D'altra banda, mentre que a la zona de Navarra el ventre difereix més que no pas el dors, a les poblacions del Montseny on s'observa més diferència es en la coloració del dors.

# METODOLOGIA. Identificació de les espècies

**Musaranyes (*O. Soricomorpha*):** Mida molt petita (2-22 g), musell allargat, ulls molt petits, orelles i potes petites

	Espècie	Area	Coloració	Pes (g)	Cua (mm)
Musaranyes	1/ <i>Sorex araneus</i>	P+E	D: Marró-rogenc (Estiu), Més fosc (Hivern), pelatge bicolor	6-15	40-55
	2/ <i>Sorex coronatus</i>	P	D: Marró-fosc, flanc clar, pelatge tricolor	6-14	40-55
	3/ <i>Crocidura russula</i>	M+E+P	D: Marró-rogenc (Estiu), Gris fosc (Hivern)	7-13	35-47
	4/ <i>Sorex minutus</i>	M+E	D: Marró V: Gris	3-6	38-47
	5/ <i>Suncus etruscus</i>	M+E+P	D: Marró clar, grisenc; V: Gris	2-3	21-30
	6/ <i>Neomys fodiens</i>	P	D: Gris pisarra, negre V: blanquinòs	10-22	46-68
	7/ <i>Neomys anomalus</i>	M+E+P	D: Gris pisarra, negre V: blanquinòs	9-16	47-64

## Críteris de determinació específica

- 1) Pes 1a) < 6g: → Sp. 4 i 5  
1b) > 6g: → Sp. 1,2,3,6 i 7
- 2) Orelles 2a) clarament visibles: → Sp. 3 i 5  
2b) cobertes pel pelatge: → Sp. 1,2,4,6,7
- 3) Cua 3a) recoberta per pèls uniformes → Sp. 1,2,4,6,7  
3b) amb pèls curts uniformes i d'altres que sobresurten → Sp. 3,5
- 4) Coloració dents 4a) blanca → Sp. 3,5  
4b) blanca amb les puntes fosques → Sp. 1,2,4,6,7
- 5) Coloració pelatge dorsal 5a) negre o gris pisarra → Sp.6,7  
5b) altres → Sp. 1,2,3,4,5

**Talpons (*F. Arvicolidae*): Mida petita (15-70 g), cap arrodonit, ulls petits, orelles, potes i cua curtes**

### Críteris de determinació específica

- 1) Longitud cua 1a) > 45 mm → Sp. 1 o 2 (cua llarga i relativament gruixuda)  
1b) < 45 mm → Sp. 3 a 6 (cua curta i relativament prima)
- 2) Tubercles plantars pota posterior: 2a) 6 tubercles → Sp. 3 o 4  
2b) 5 tubercles → Sp. 5 o 6
- 3) Orelles cobertes pel pelatge 3a) si → Sp. 3 (Coloració dorsal lleonada més o menys fosca)  
3b) no → Sp. 4 (Coloració dorsal marró clar amb tons groguencs)
- 4) Àrea geogràfica Pirinenca 4a) si → Sp. 5  
4b) no → Sp. 6

	Espècie	Àrea	Coloració	Pes (g)	Cua (mm)	Tubercles	Mamelles
TALPONS	1/ <i>Chionomys nivalis</i>	P	D: Marró-Grisenca; V: Gris clar	21-70	45-74		4: 2(P)+2(I)
	2/ <i>Myodes glareolus</i>	P+E	D: Rogenca; V: Gris	19-35	42-60		4: 2(P)+2(I)
	3/ <i>Microtus agrestis</i>	P+E+M	D: Lleonat; V: Gris	21-42	28-45	6	4: 2(P)+2(I)
	4/ <i>Microtus arvalis</i>	P	D: Marró clar; V: Gris	17-41	27-42	6	4: 2(P)+2(I)
	5/ <i>Microtus gerbei</i>	P	D: Vermellós-fosc; V: gris	18-24	27-34	5	2 (I)
	6/ <i>M. duodecimcostatus</i>	M+E	D: Gris-marró clar; V: gris	19-32	21-35	5	2 (I)

ÀREA: P: Pirineu i Prepirineu  
E: Eurosiberiana i Regió Oriental humida  
M: Mediterrània  
Coloració: D: Dors  
V: Ventre  
Tubercles plantars pota posterior: 5 o 6  
Parells de mamelles: Pectorals (P) o Inguinals (I)



# METODOLOGIA. *Identificació de les espècies*



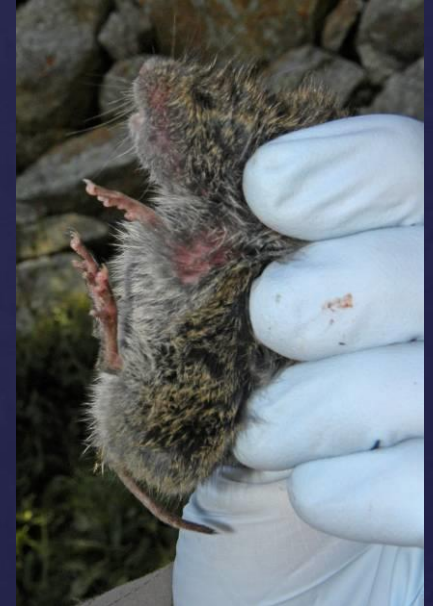


# METODOLOGIA. *Identificació de les espècies*

*Microtus arvalis*



*Microtus agrestis*



# METODOLOGIA. *Identificació de les espècies*

Talpó comú

*Microtus duodecimcostatus*



# METODOLOGIA. *Identificació de les espècies*



Rata cellarda  
*Eliomys quercinus*



# METODOLOGIA. *Identificació de les espècies*

Liró gris  
*Glis glis*



# METODOLOGIA. Identificació de les espècies

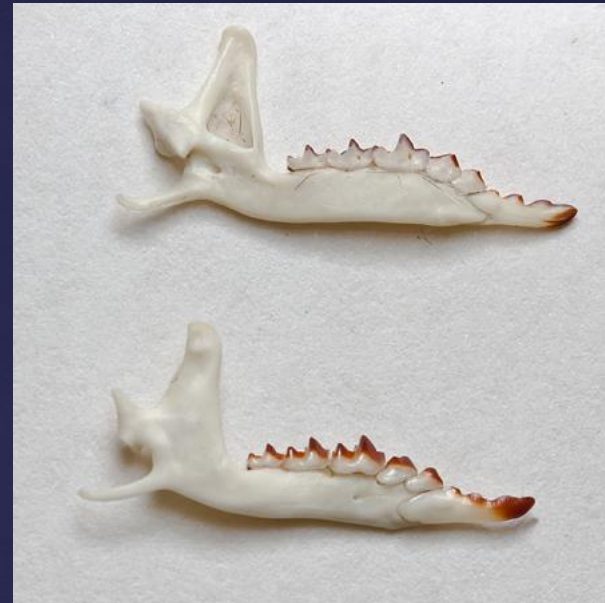
**Musaranyes (*O. Soricomorpha*):** Mida molt petita (2-22 g), musell allargat, ulls molt petits, orelles i potes petites

	Espècie	Area	Coloració	Pes (g)	Cua (mm)
Musaranyes	1/ <i>Sorex araneus</i>	P+E	D: Marró-rogenc (Estiu), Més fosc (Hivern), pelatge bicolor	6-15	40-55
	2/ <i>Sorex coronatus</i>	P	D: Marró-fosc, flanc clar, pelatge tricolor	6-14	40-55
	3/ <i>Crocidura russula</i>	M+E+P	D: Marró-rogenc (Estiu), Gris fosc (Hivern)	7-13	35-47
	4/ <i>Sorex minutus</i>	M+E	D: Marró V: Gris	3-6	38-47
	5/ <i>Suncus etruscus</i>	M+E+P	D: Marró clar, grisenc; V: Gris	2-3	21-30
	6/ <i>Neomys fodiens</i>	P	D: Gris pisarra, negre V: blanquinòs	10-22	46-68
	7/ <i>Neomys anomalus</i>	M+E+P	D: Gris pisarra, negre V: blanquinòs	9-16	47-64

## Críteris de determinació específica

- 1) Pes 1a) < 6g: → Sp. 4 i 5  
1b) > 6g: → Sp. 1,2,3,6 i 7
- 2) Orelles 2a) clarament visibles: → Sp. 3 i 5  
2b) cobertes pel pelatge: → Sp. 1,2,4,6,7
- 3) Cua 3a) recoberta per pèls uniformes → Sp. 1,2,4,6,7  
3b) amb pèls curts uniformes i d'altres que sobresurten → Sp. 3,5
- 4) Coloració dents 4a) blanca → Sp. 3,5  
4b) blanca amb les puntes fosques → Sp. 1,2,4,6,7
- 5) Coloració pelatge dorsal 5a) negre o gris pisarra → Sp.6,7  
5b) altres → Sp. 1,2,3,4,5

# METODOLOGIA. *Identificació de les espècies*



# METODOLOGIA. *Identificació de les espècies*

*Crocidura russula*



# METODOLOGIA. *Identificació de les espècies*

*Sorex araneus*



*Sorex coronatus*

© Robin Vermeir - [www.natuurbeleving.be](http://www.natuurbeleving.be)



# METODOLOGIA. *Identificació de les espècies*



Musaranya menuda

*Sorex minutus*



# METODOLOGIA. *Identificació de les espècies*



Musaranya d'aigua  
*Neomys anomalus*



# METODOLOGIA. *Identificació de les espècies*



Talp  
*Talpa europaea*

